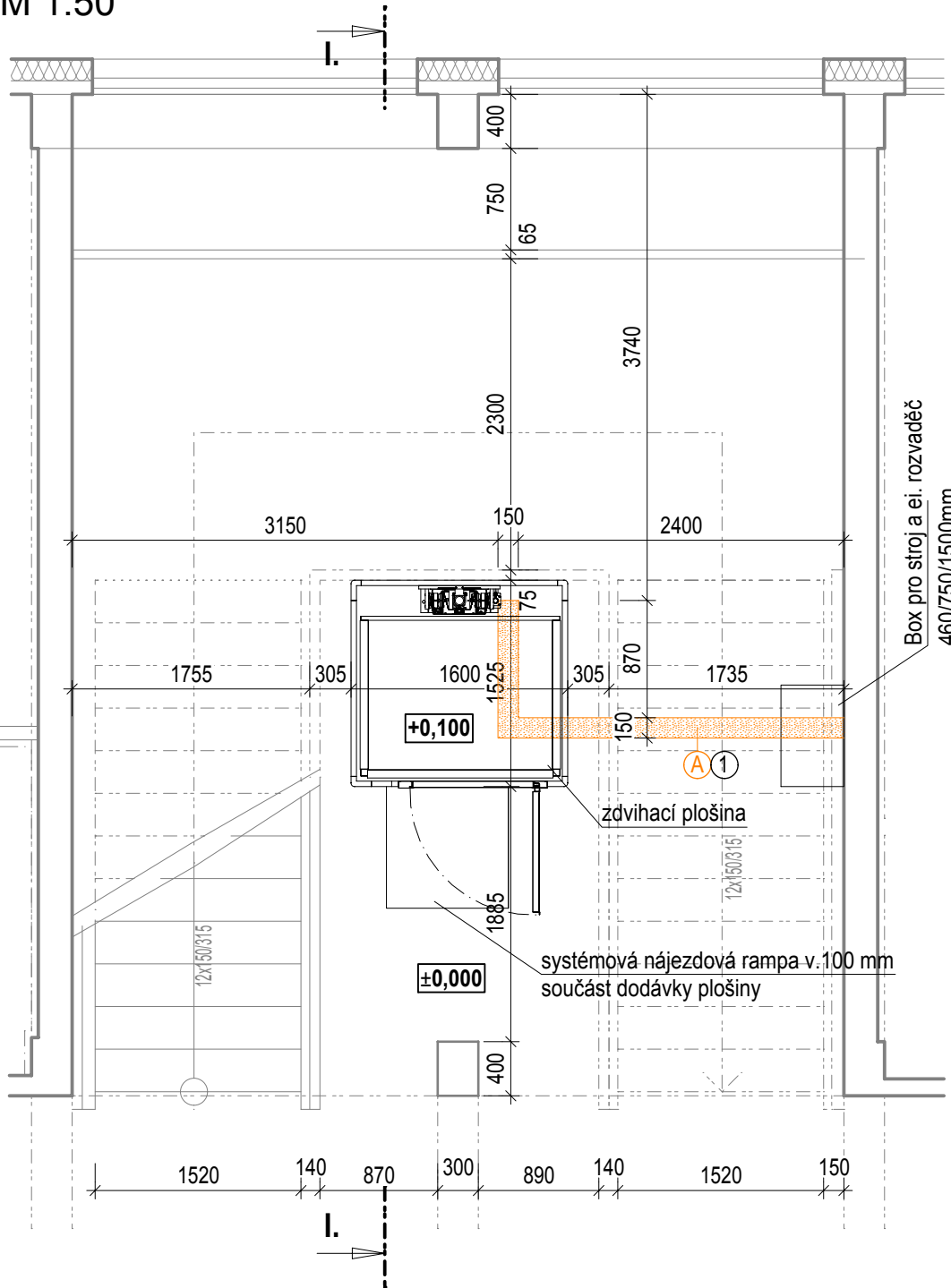
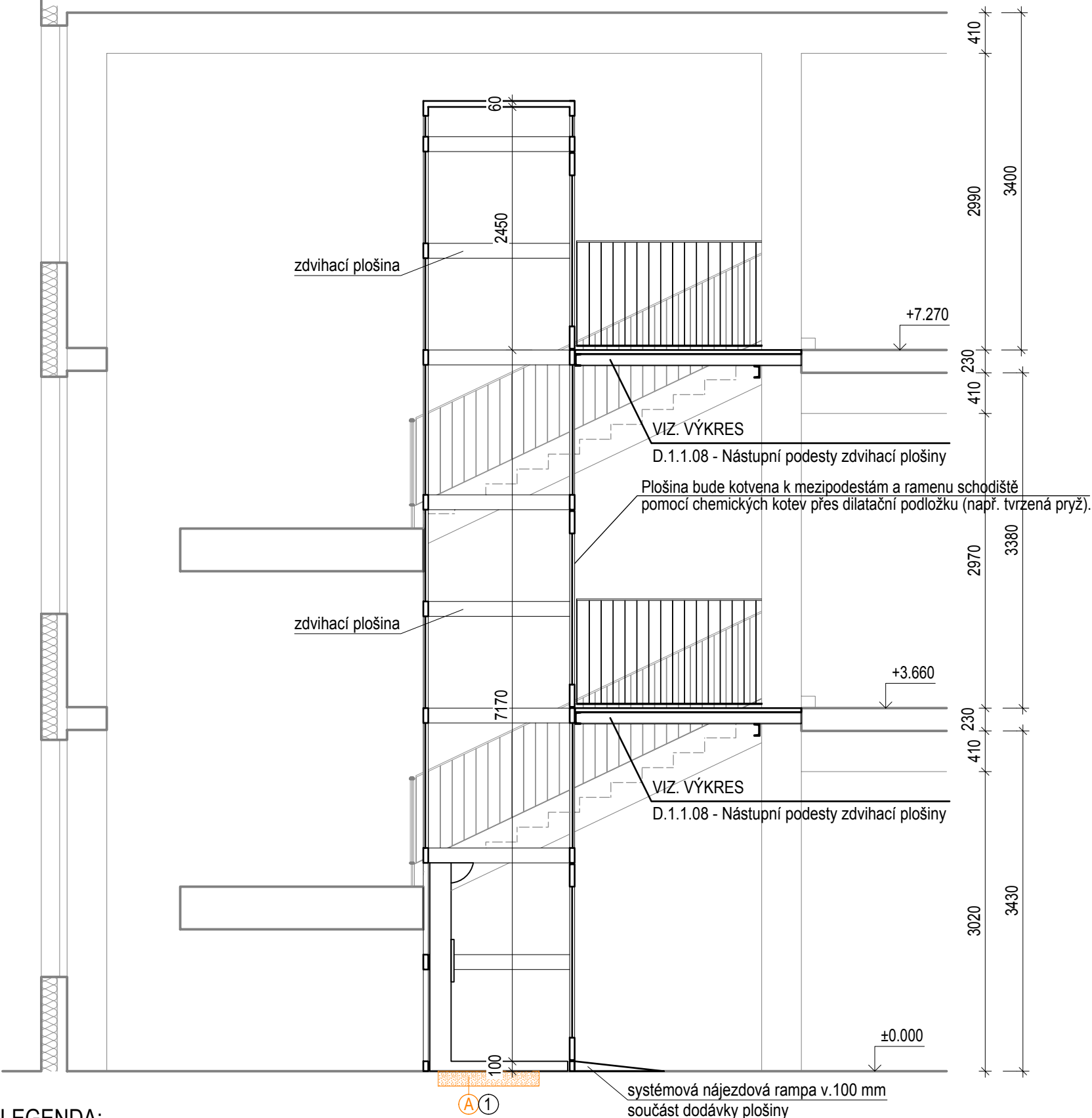


PŮDORYS 1.NP
M 1:50



ŘEZ I.-I.
M 1:50



LEGENDA:

- STÁVAJÍCÍ KONSTRUKCE
BOURANÉ KONSTRUKCE
NAVRHOVANÉ KONSTRUKCE

- vyříznutí drážky v betonu 150/150 mm celkové dl.3570 mm pro chráničku Ø 100 mm
PŘED REALIZACÍ DRÁŽKY BUDE UDĚLÁNA V PODLAŽE SONDA, PRO REALIZACI SAMOTNÉ DRÁŽKY BUDE NA STAVBU PŘÍZVÁN PROJEKTANT S KTERÝM BUDE KONZULTOVÁNA JEJÍ HLOUBKA!!!
PŘI PROŘEZÁVÁNÍ DRÁŽKY NESMÍ DOJÍT K PORUŠENÍ HYDROIZOLACE !!!
osazení chráničky Ø 100 mm délky 3700 mm
- obetonování chráničky cementovým potěrem o aplikované tl. 20 - 60 mm, pevnost 30 MPa
- doplnění pochozí vrstvy z PVC (naváženo ke stávajícímu)

Technická specifikace zdvihací plošiny:

Obecná specifikace **Typ zařízení** : zdvihací plošinavčetně prosklené šachty
Nosnost: min. 400 kg
Jmenovitá rychlost: 0,15 m/s
Počet stanic/nástupišť: 3/3 neprůchozí
Ovládání: ovládání plošiny trvalým stlačením tlačítka na ovládacím panelu
Napájení hlav. přívodu: 1+N+PE, 230V, 50 Hz, 1,8 kW, 6 - 10A.
Typ pohonu: Hydraulický pohon, nosné řetězy
Umístění: vnitřní, v zrcadle schodiště
Materiál šachty: ocelová prosklená konstrukce, konstrukce v odstínu RAL9016
šířka: 1600mm
hloubka: 1525 mm
nástup: 100 mm nad čistou podlahou 1.NP
horní přejezd: 2450 mm
zdvih: 7,17 m

Rozměr plošiny **Šířka vnitřní**: 1420mm
Hloubka vnitřní: 1135mm
Výška vnitřní: 2100 mm
Stěna: Prostřední panel barva tnavé šedá, postranní panely bílá barva
Podlaha: Protiskluzová krytina barva dle výběru investora
Typ: jednokřídle mechanické
Provedení: Ocelové s okénkem
Rozměry mm (šxv): 900 x 2000
Povrchová úprava křidel: Barva RAL9016
Povrchová úprava rámu: Barva RAL9016



ilustrativní obrázek plošiny

Vybavení plošiny - ovládací panel s displejem univerzální dorozumivací zařízení
- tlačítka s Braillovým písmem
- integrované madlo,
- automatické zhasínání světel

Součástí dodávky plošiny je hliníková nájezdová rampa z kapénkového plechu (protiskluzný), výšky 100 mm.

Plošina bude parametry odpovídat ČSN EN 81-41.
Bude v souladu s nařízením vlády 176/2008Sb a s Evropskou normou 2006/42/CE.

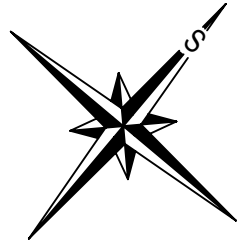
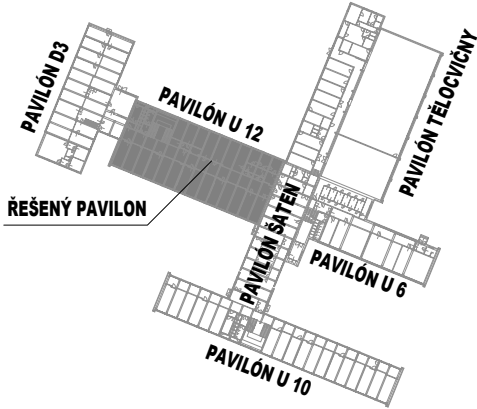
Technická specifikace boxu pro stroj a ei. rozvaděč:

- materiál - ocelový plech lakovaný (krytí IP 55)
- rozměr 460/900/1500 mm
- baterie pro nouzový sjezd a transformátor
- pohonné ústrojí - jednofázový agregát 230 V, 50Hz, 1,8-2,2 kW



ilustrativní obrázek rozvaděče

SCHÉMA AREÁLU ŠKOLY:

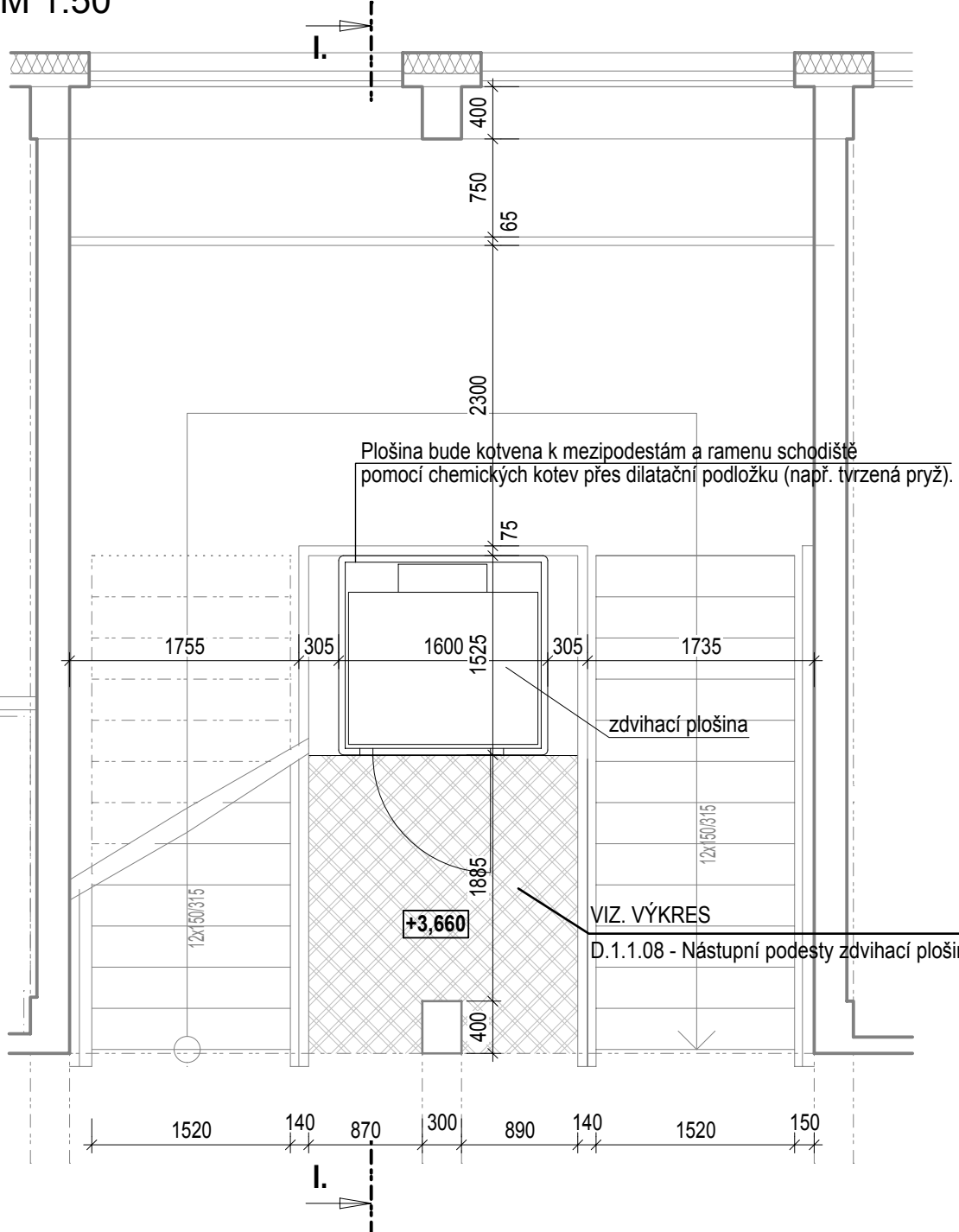


±0,000= podlaha 1.NP Pavilónu U12

Veškeré rozměry školy jsou převzaty z prováděcí dokumentace firmy Stavoprojekt a z podkladů zaměření dodané investorem stavby
V rámci PD došlo pouze k lokálnímu zaměření inkriminovaných místností
Před zahájením úprav či výměnou výplní otvorů je nutné ověřit jejich přesný rozměr

WIZNER AA architektonický atelier	V rámci PD doslo PD pouze k lokálnímu zamerení inkriminovaných místnosti		Před zahájením úprav či výměnou vyplní otvorů je nutné ověřit jejich přesný rozměr	
			WIZNER AA architektonický atelier	
	Zodpovědný projektant: Ing. Arch. Petr Wizner	Vypracoval / kreslil: Václav Čoslova	Ing. arch. Petr Vizner	
	Kraj: Jihočeský	Město: Český Krumlov	Rožmberská 609, Český Krumlov tel. 60244 1808, 380726445 ICO 46077839	
Investor / zadavatel:				
Císlo objektu:	Název akce:		Počet formátů	
SO 03	BEZBARIÉROVOST A MODERNIZACE ODBORNÝCH UČEBEN FYZIKY A BIOLOGIE ZŠ ZA NÁDRAŽÍM ČESKÝ KRUMLOV		8 x A4	
			Datum	
			12/2016	
			Císlo zakázky	
			17/PW/16	
Stupen dokumentace:	Obsah:		Císlo přílohy	
DPS	SO 03 PLOŠINA Zdvihací plošina - II. stupeň (Pavilón U12) D 1.1. ARCHITEKTONICKO-STAVEBNÍ ČÁST		Císlo pare	
			D.1.1.07	

PŮDORYS 2.NP
M 1:50



PŮDORYS 3.NP
M 1:50

